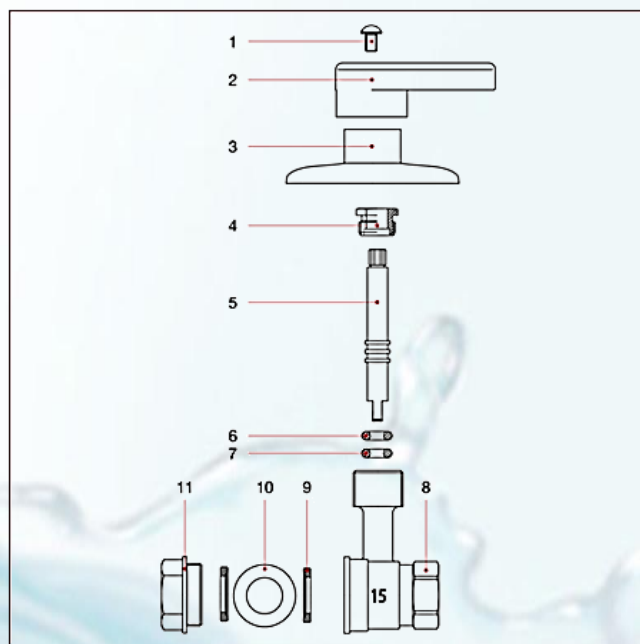


## Informações Técnicas



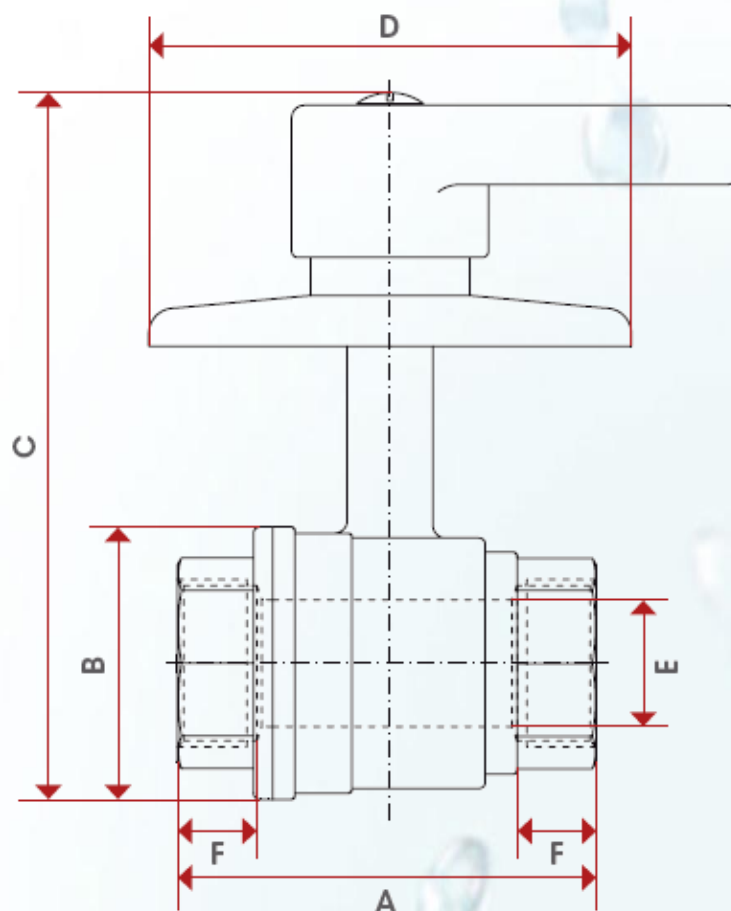
- Passagem total.
- Rosca fêmea/fêmea.
- Corpo em latão.
- Canopla em aço inox.
- Alavanca em latão cromado.
- Temperatura mínima e máxima de trabalho: 0°C, 110°C sem vapor
- Rosca ISO228 (equivalente a DIN EN ISO 228 e BS EN ISO 228).

## Materiais



| Nº | Descrição           | Quant | Materiais              |
|----|---------------------|-------|------------------------|
| 1  | Parafuso            | 1     | Aço Galvanizado Fe CB4 |
| 2  | Alavanca            | 1     | Latão Cromado CW617N   |
| 3  | Canopla             | 1     | Aço Inox AISI 430BA    |
| 4  | Porca Trava Haste   | 1     | Latão CW614N           |
| 5  | Haste               | 1     | Latão CW614N           |
| 6  | Anel O-Ring         | 1     | NBR                    |
| 7  | Anel O-Ring         | 1     | NBR                    |
| 8  | Corpo               | 1     | Latão CW617N           |
| 9  | Sede                | 2     | P.T.F.E                |
| 10 | Esfera              | 1     | Latão Cromado CW617N   |
| 11 | Conector de Entrada | 1     | Latão CW617N           |

## Medidas (mm)



| Bitola                       | Cód.: 6138100 - 1" |
|------------------------------|--------------------|
| DN                           | 25                 |
| A                            | 82                 |
| B                            | 52                 |
| C                            | 116                |
| D                            | 100                |
| E                            | 25                 |
| F                            | 18                 |
| <b>Kg/cm<sup>2</sup> bar</b> | 25                 |
| <b>LBS – psi</b>             | 362,5              |