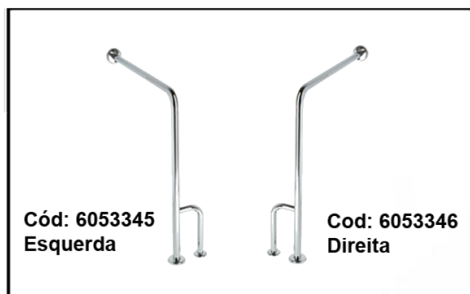
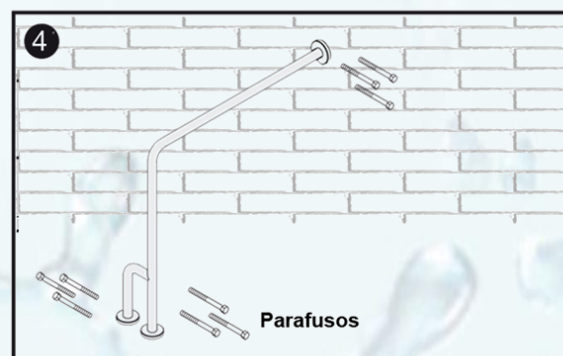
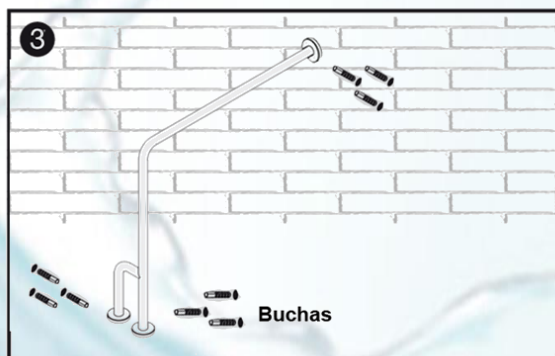
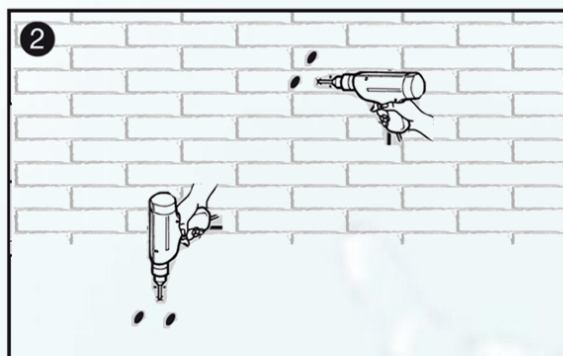
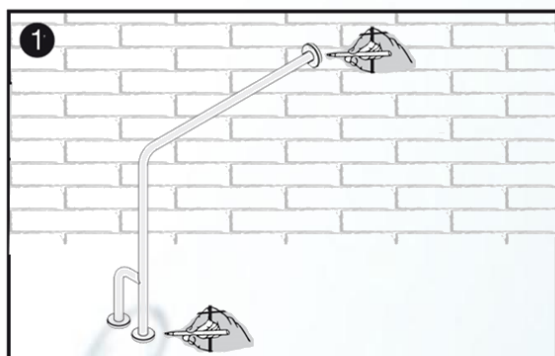


Descrição técnica



Barra de Apoio Aço Inox Piso 80x80x24cm Esquerda e Direita
 Material: Aço inoxidável AISI 304
 Diâmetro: Ø 32 mm
 Espessura: 1,5 mm
 Acabamento: Escovado

Instalação



Verifique se há canos de água ou energia elétrica, onde serão feitos os furos

1) Marque as furações.

2) Use uma furadeira com broca de Ø 8,0mm para fazer os furos

3) Em seguida, coloque as buchas nos furos, posicionando a barra e os parafusos de fixação.

4) Aperte os parafusos até fixar a barra Na parede e no piso, apoie-se na barra Para testar a instalação.

As buchas e parafusos que acompanham este produto são para fixação em paredes de alvenaria. Para outros tipos será necessário verificar qual a melhor maneira de fixação.

Limpeza: Utilizar apenas um pano macio, seco ou levemente umedecido.



WOG COMÉRCIO DE METAIS SANITÁRIOS LTDA.
 Rua Auriverde, 1841- Vila Independência
 CEP 04222-002 - São Paulo - SP
 Fone: (11) 2060-9140 - FAX: (11) 2914-4533
 wog@wog.com.br - www.wog.com.br

Os produtos WOG são garantidos pelo prazo de 1 (um) ano, contra defeitos de fabricação, salvo instalação inadequada e/ou utilização fora das condições exigidas pelo produto.

A garantia não cobre também a substituição de componentes submetidos ao desgaste normal de uso.