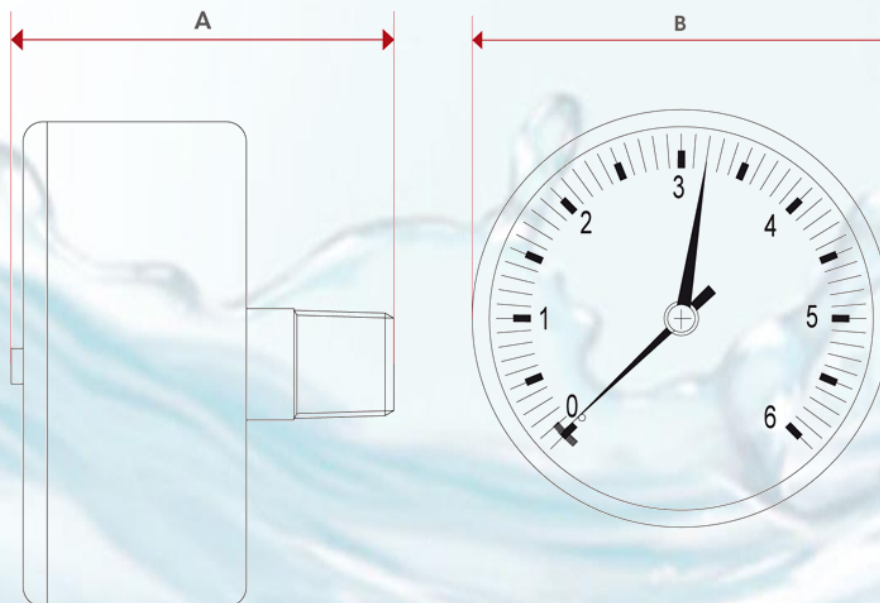


Informações Técnicas



Manômetro 1/4" de 0-6 bar
 Diâmetro: 50mm
 Conexão roscada cônica ISO 7/1 R (equivalente a
 DIN EN 10226-1 e BS EN 10226-1).
 Conexão BSP
 Produto Italiano

Medidas



Bitola	1/4"
A	71
B	50
Kg/cm ² bar	6
LBS - psi	87